

NVR

ПО для IP-видеонаблюдения

- Входит в комплект поставки любого видеосервера/IP-камеры Smartec
- Архитектура «клиент-сервер»
- Полнофункциональное наблюдение/запись/управление до 64 IP-устройствами Smartec
- Запись 64 IP-поток с разрешением Full D1 и скоростью 25 к/с при 3 Мбит/с на канал
- Поддержка 1-, 4-, 6-, 8-, 9-, 10-, 16-, 25-36-, 49- или 64- оконного мультиэкрана
- Управление 64 камерами с помощью древовидного меню
- Просмотр, запись, воспроизведение видео и синхронного аудио
- Поддержка до 23 HDD из расчета на один ПК
- Режимы записи: постоянная, по расписанию, движению, тревоге
- Поиск по дате, времени, событию
- Предтревожная запись – до 30 с
- Синхронизированное воспроизведение 4 каналов
- Поддержка интерактивных графических планов объекта
- Управление логическими входами/выходами IP-камер и видеосерверов Smartec

NVR позволяет организовать полнофункциональную систему IP-видеонаблюдения и поддерживает просмотр «живого» видео с 32 IP-камер/видеосерверов Smartec (расширение до 64 устройств) с синхронным аудиосопровождением, запись и воспроизведение видео и аудио в формате MPEG-4/M-JPEG. На базе ПО NVR можно построить систему с архитектурой «клиент-сервер», многосерверную систему или установить ПО на один подключенный к сети ПК. При этом система легко модифицируется и наращивается за счет заказа новых лицензий. NVR поддерживает различные режимы записи: постоянную, по тревоге, по детектору движения, по расписанию, а также предтревожную запись.

Структурно NVR включает в себя следующие модули: NVR Server (многоканальная запись), NVR Workstation (клиент многоканального просмотра видео от одного или нескольких NVR Server), NVR Web



Client (клиент для обращения к NVR через браузер) и Utility Suite (набор вспомогательных утилит).

Управление поворотными камерами

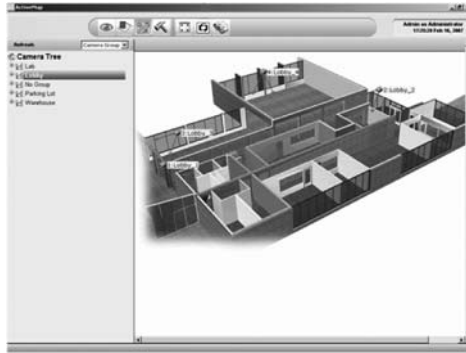
NVR позволяет удаленно управлять поворотными камерами различных производителей, подключенными через IP-видеосерверы Smartec, а также IP Speed Dome Smartec. Поддерживается большинство наиболее распространенных протоколов телеметрии: Pelco-D, Pelco-P, Lilin, Dynacolor, Samsung, Kampro, Sony VISCA, Panasonic и др. Помимо управления панорамированием, наклоном, увеличением и скоростью, NVR дает оператору возможность запрограммировать предустановки, а также осуществлять автопатрулирование по предустановкам. Управление может также осуществляться с помощью подключенного USB-джойстика.

Обработка тревожных сигналов

NVR поддерживает реализованный в IP-камерах и IP-видеосерверах Smartec аппаратный детектор движения, который позволяет настроить до трех зон регистрации движения с настраиваемой чувствительностью.

NVR осуществляет регистрацию сообщений о тревоге или движении, поступающих от IP-камер и видеосерверов Smartec. Также производится регистрация потери видеосигнала и регистрация отключения IP-устройства. В случае наступления события NVR может инициировать срабатывание внешних устройств, подключенных к тревожным выходам IP-камер и IP-видеосерверов; запустить аудиофайл, включить зуммер, отправить тревожный кадр на указанный адрес электронной почты или FTP-сервер, переместить PTZ-камеру в ту или иную предустановку. Возможна предтревожная запись длительностью до 30 с и посттревожная запись до 2 часов.

Дополнительно с событиями можно ассоциировать определенное окно при мультиэкранном просмотре видео или всплывающее окно. В общем случае имеется возможность гибко создавать произвольные реакции системы на события.



Технические характеристики

Системные требования:	
ПК (32 канала):	ЦП: Intel Core 2 Duo, 2.67 ГГц; память: 2 Гб; HDD: 250 Гб
Операционная система:	Windows XP, 2003, WSS 2003, Vista (Business или Enterprise)
Веб-браузер:	Microsoft Internet Explorer v6.0, v7.0
Просмотр:	
Максимальное количество видеоканалов:	64
Мультиэкран:	1, 4, 6, 8, 9, 10, 16, 25, 36, 49, 64
Веб-клиент:	Microsoft Internet Explorer – удаленный просмотр
Расширенные возможности просмотра:	Одновременный просмотр до 64 каналов с индивидуально настраиваемой скоростью
Spot-монитор:	Видео с тревожного канала выводится в отдельное окно
Запись:	
Формат сжатия:	MPEG-4, M-JPEG
Режимы записи:	Ручная, циклическая, по расписанию, по тревоге, по движению, предтревожная (до 30 с), посттревожная
«Водяные знаки»:	Digital time code
Воспроизведение:	
Режимы просмотра:	Воспроизведение, Пауза, Стоп, Быстрая прокрутка вперед, Быстрая прокрутка назад, Реверсивное воспроизведение, Покадровое воспроизведение, 1/2/4/8-кратное ускорение (до 200x)
Расширенные возможности воспроизведения:	Последовательное воспроизведение нескольких файлов
Экспорт видео:	AVI
Синхронное воспроизведение:	Воспроизведение 4-х каналов одновременно
Поиск:	
Режимы поиска:	По времени, по тревоге, по движению, по кадру, по потере видеосигнала
Управление поворотными телекамерами:	
PTZ-команды:	Панорамирование, наклон, увеличение, изменение скорости
Протоколы телеметрии:	Pelco-D, Pelco-P, Lilin, Dynacolor, Samsung, Kampro, Sony VISCA, Panasonic и др.
Обработка событий:	
Источники событий:	Тревожный вход, детектор движения, потеря видеосигнала, отключение сети
Реакция на событие:	Уведомление, активация тревожного выхода, увеличение экрана просмотра, переход к предустановке, выполнение команды, запуск аудиофайла или включение звукового сигнала
Уведомление о событии:	Электронная почта, FTP (скриншоты)
Веб-клиент:	
Функции веб-клиента:	Удаленный просмотр, поиск, воспроизведение, управление с помощью графических планов
Безопасность:	
Уровни доступа:	Администратор, Пользователь, Посетитель